

---

Richtprojekt

---

8. August 2017

## Sondernutzungsplan Chez Fritz

---

Vom Stadtrat erlassen am  
Der Stadtpräsident

Der Stadtschreiber

---

Öffentliche Auflage:

---

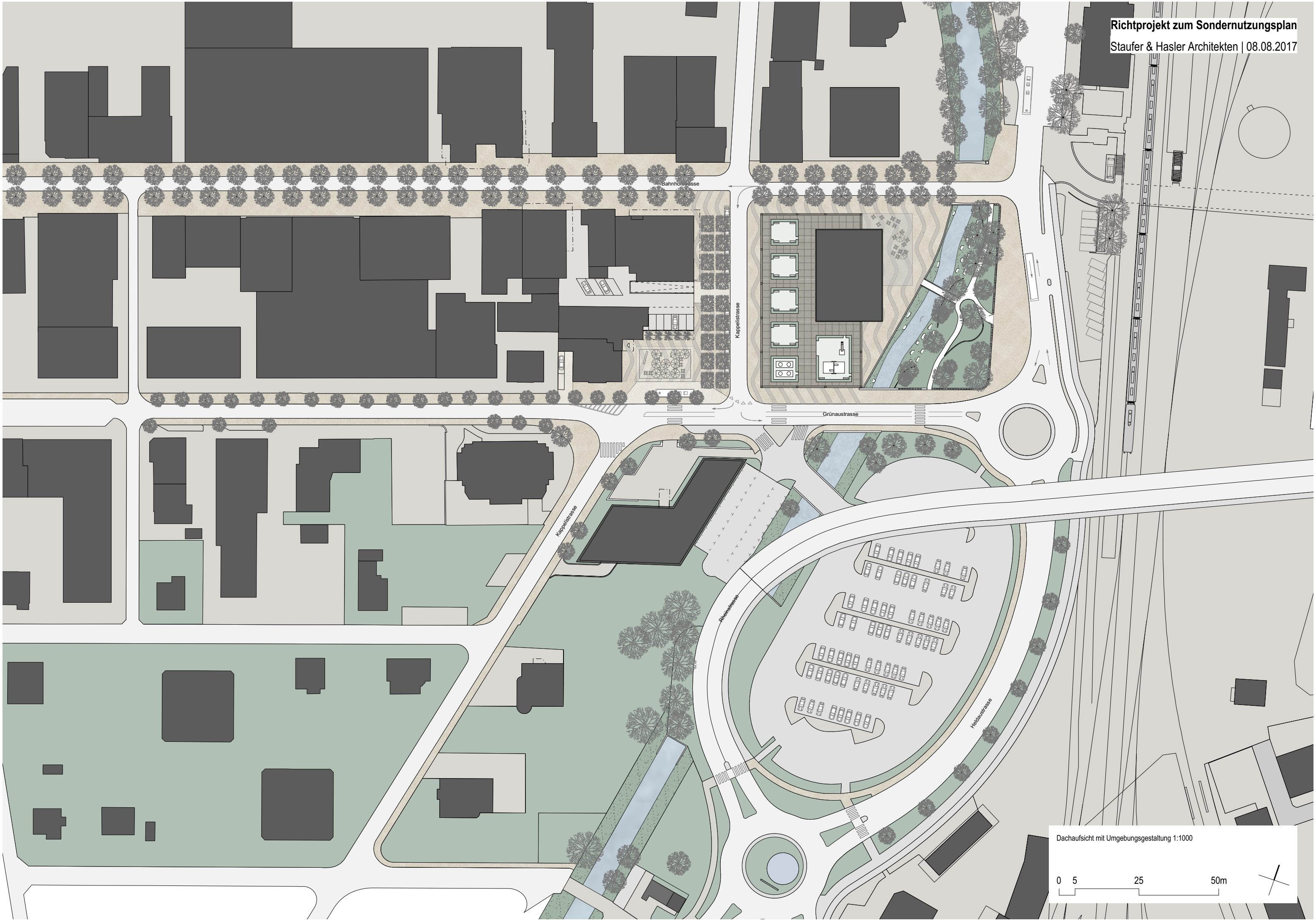
Vom Amt für Raumentwicklung und Geoinformation genehmigt am  
Der Amtsleiter

---

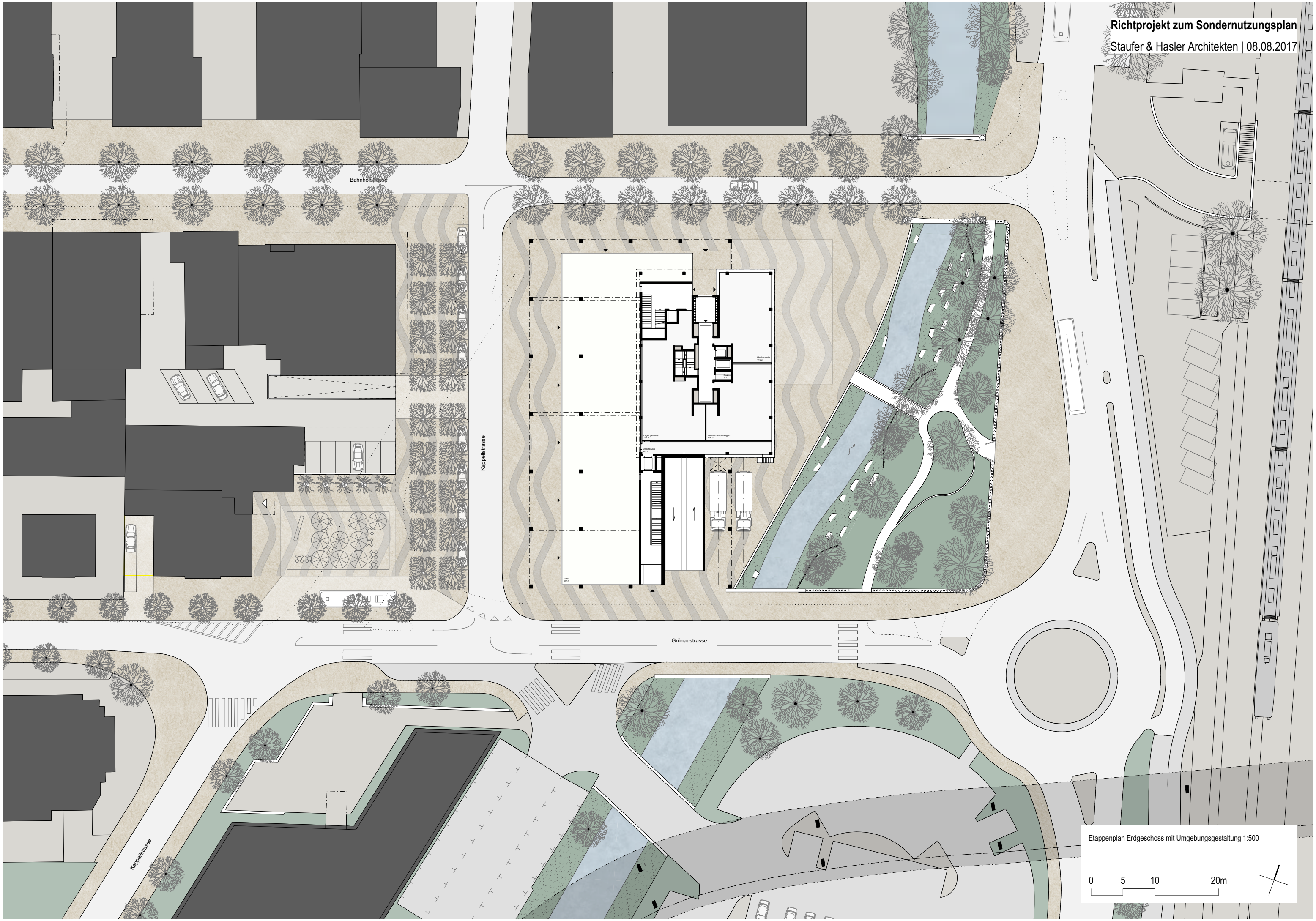
Stauer & Hasler Architekten AG | BSA SIA | Industriestr. 23 | 8500 Frauenfeld

# Inhaltsverzeichnis

Dachaufsicht mit Umgebungsgestaltung	1:1000
Etappenplan EG mit Umgebungsgestaltung	1:500
Idealplan EG mit Umgebungsgestaltung	1:500
Grundrisse EG – 20. OG	1:500
Grundrisse 1. – 2. UG	1:500
Schnitt A-A	1:500
Schnitt B-B	1:500
Etappenplan Situation Giessen	1:250
Idealplan Situation Giessen	1:250
Schnitt Giessen	1:100



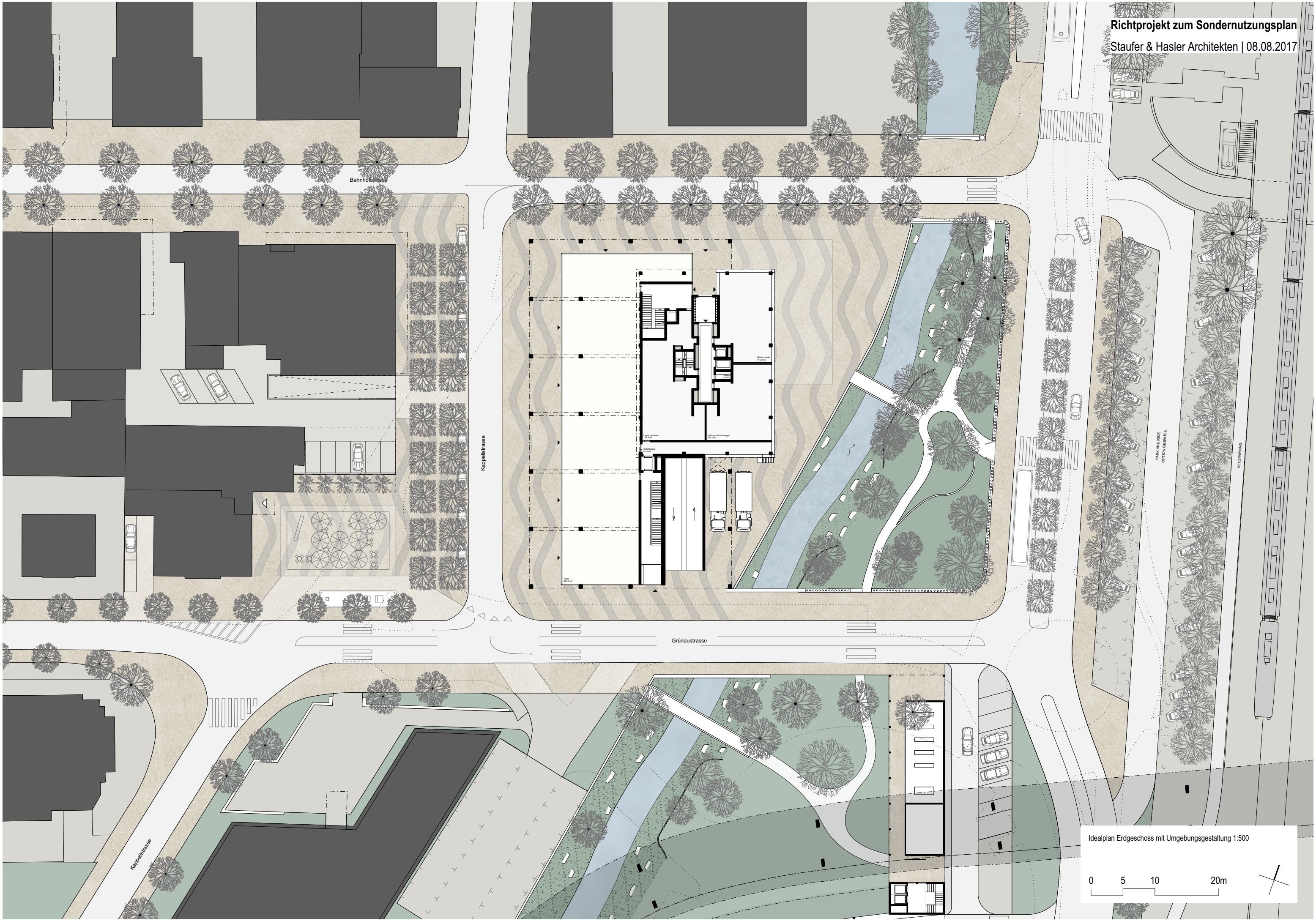




Etappenplan Erdgeschoss mit Umgebungsgestaltung 1:500

0 5 10 20m

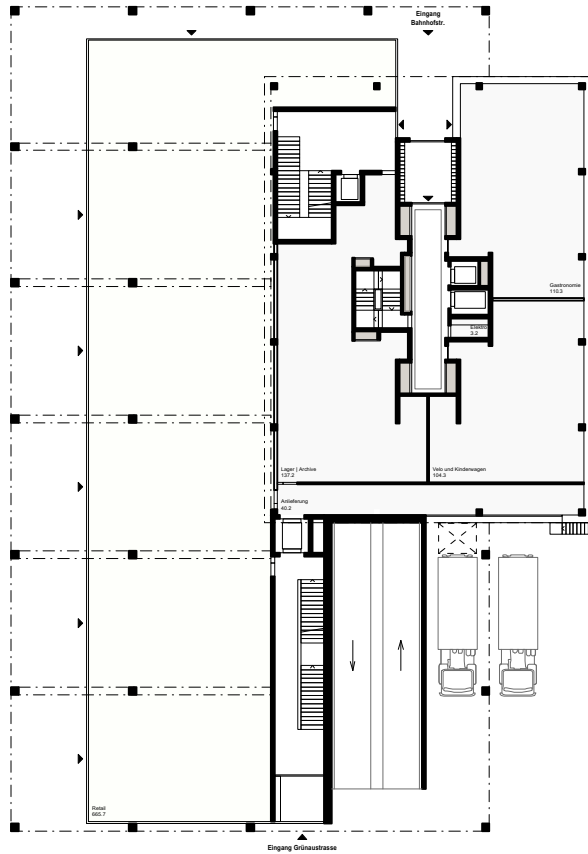




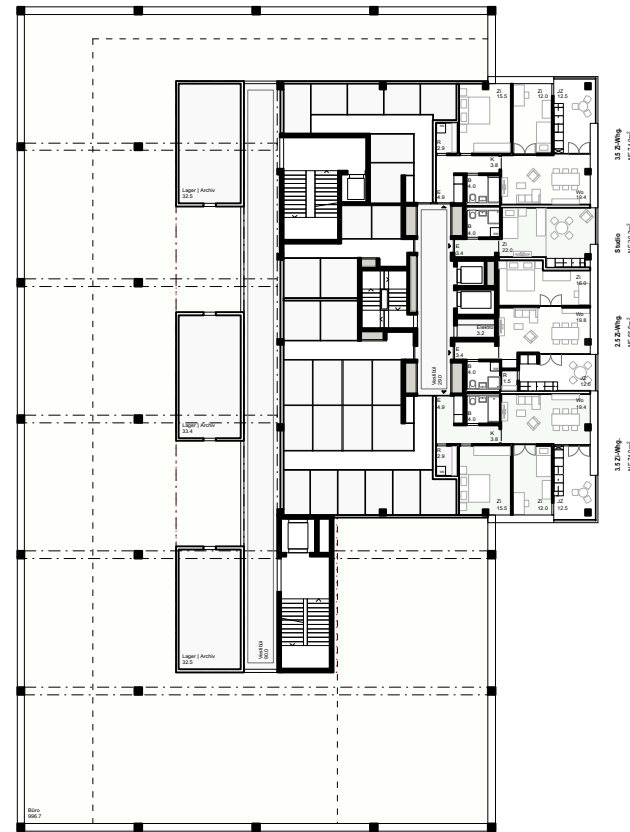
Idealplan Erdgeschoss mit Umgebungsgestaltung 1:500

0 5 10 20m

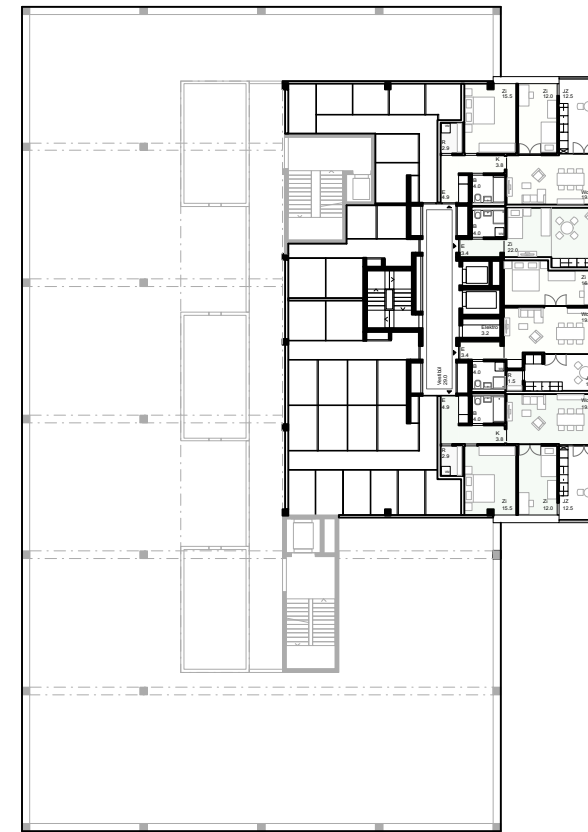




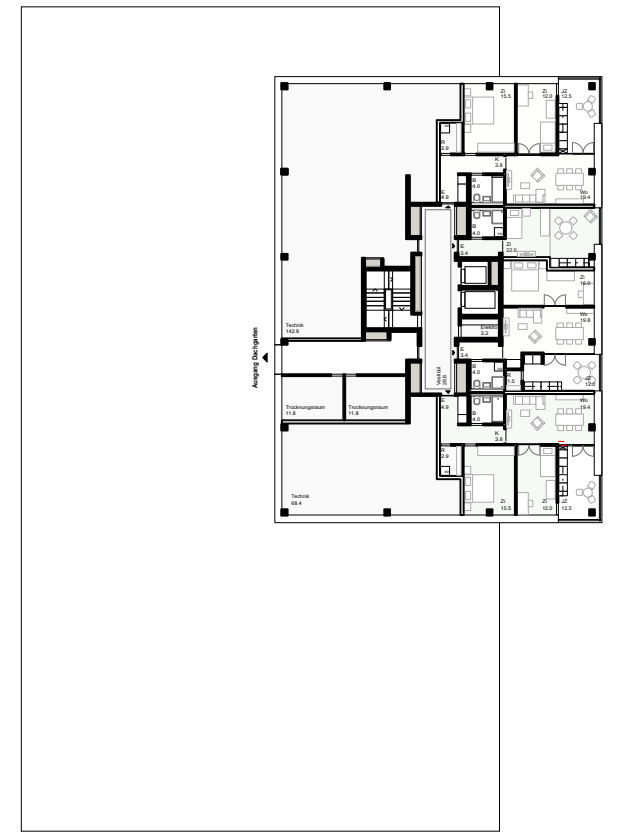
Erdgeschoss 1:500



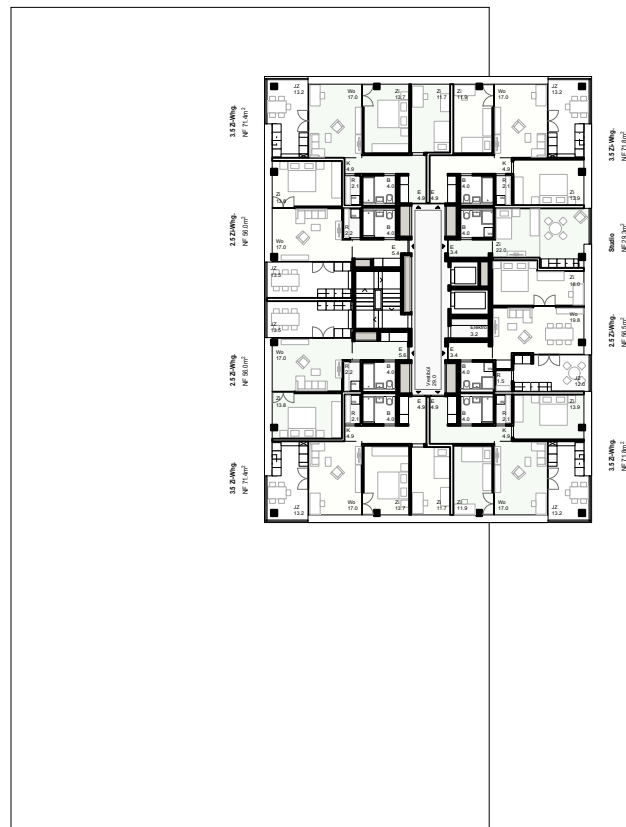
1. - 2. Obergeschoss 1:500



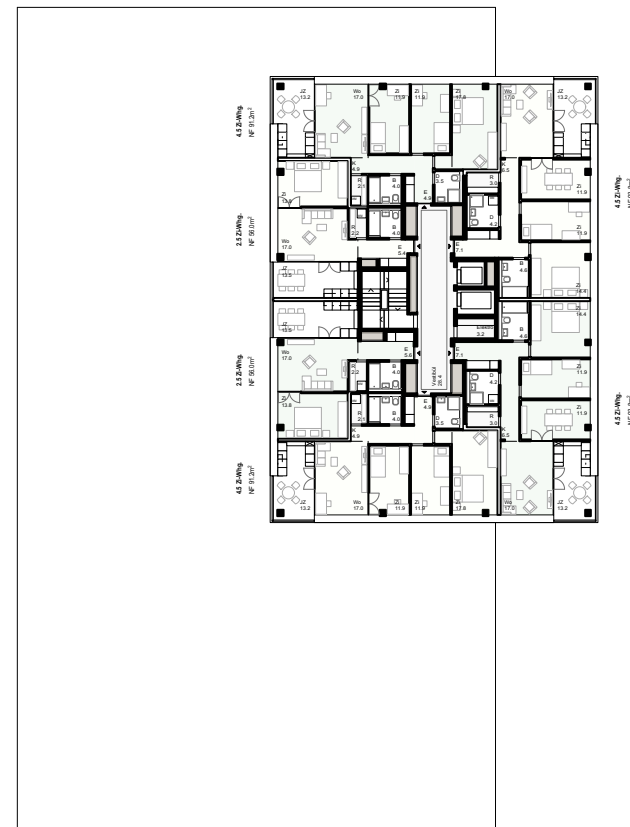
3. Obergeschoss 1:500



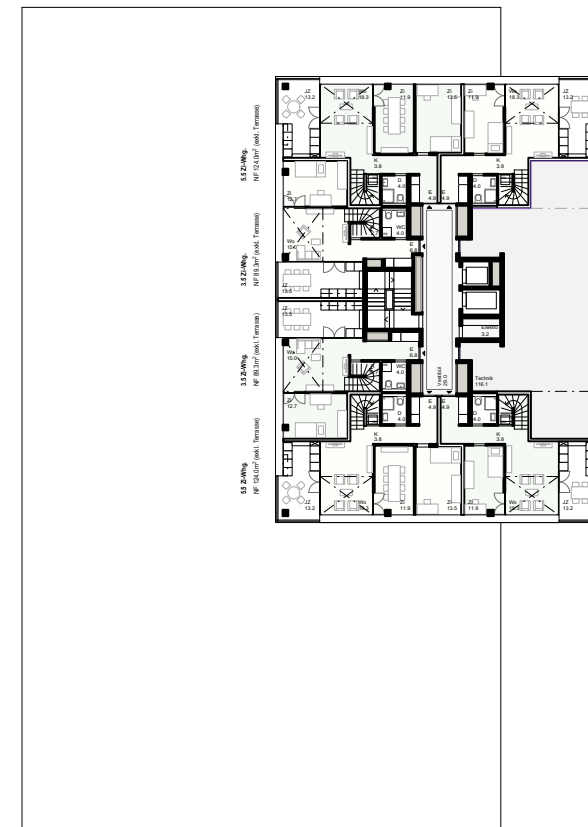
4. Obergeschoss 1:500



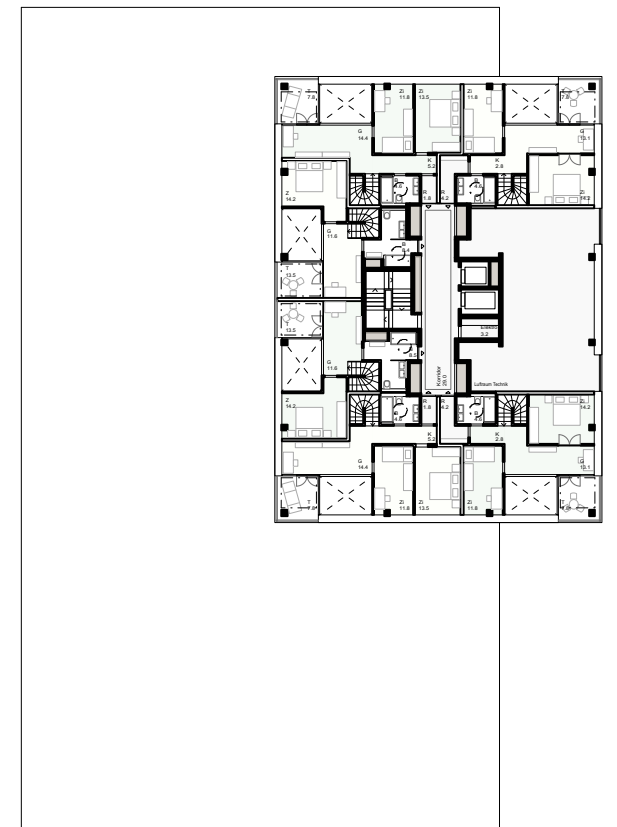
5. - 13. Obergeschoss 1:500



14. - 18. Obergeschoss 1:500

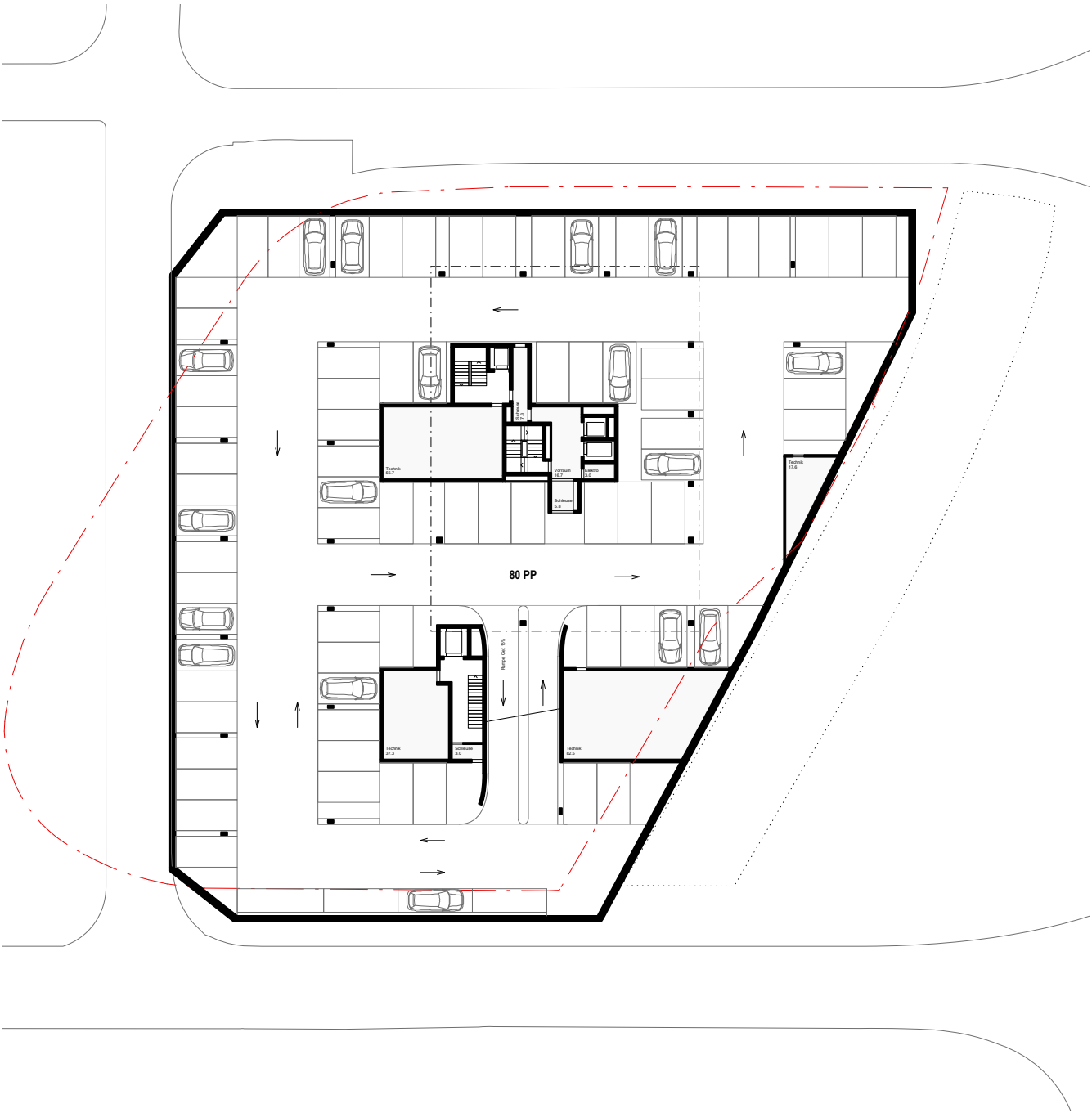


19. Obergeschoss 1:500

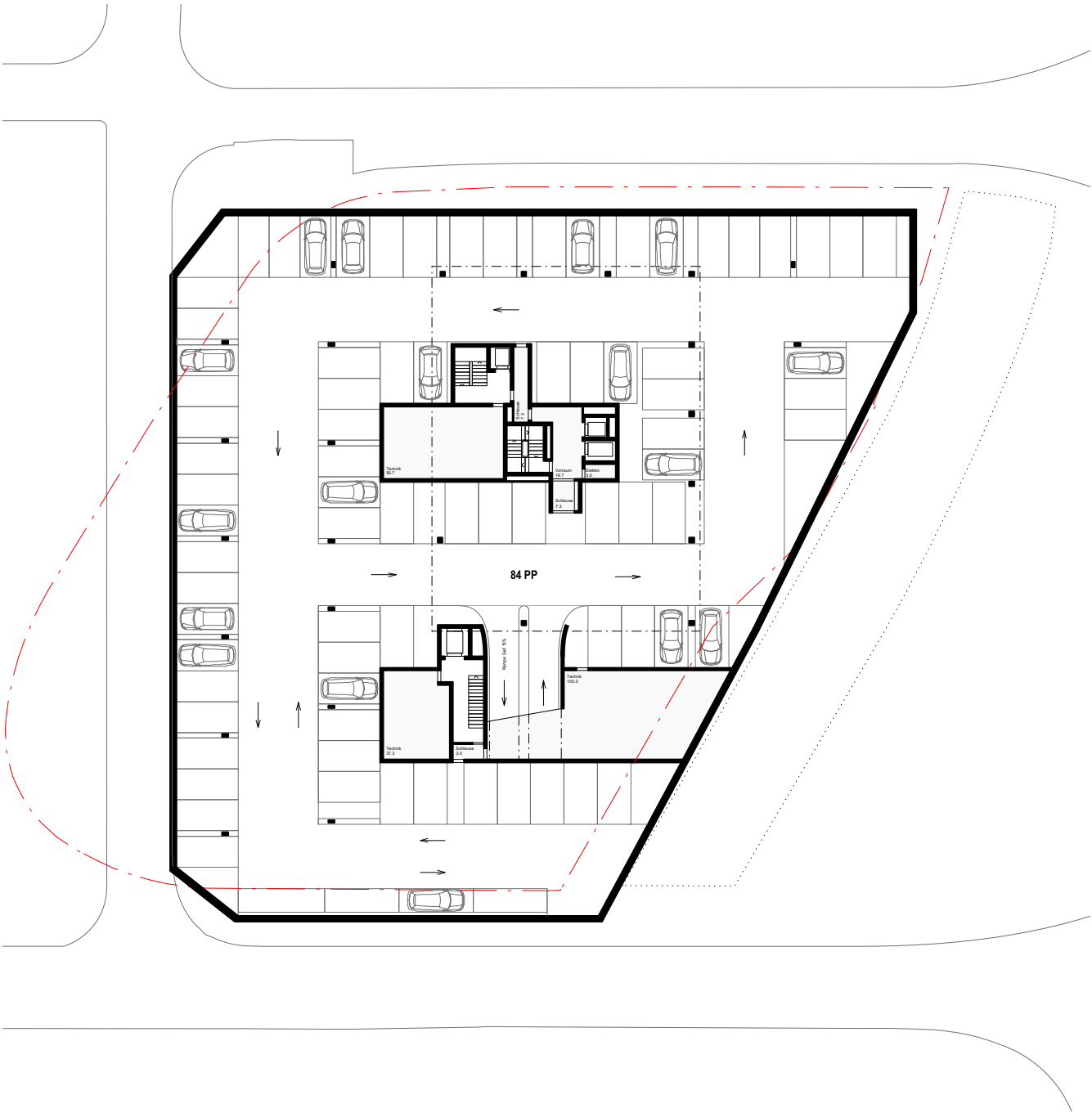


20. Obergeschoss 1:500





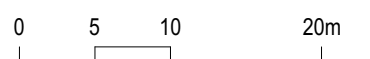
1. Untergeschoss 1:500



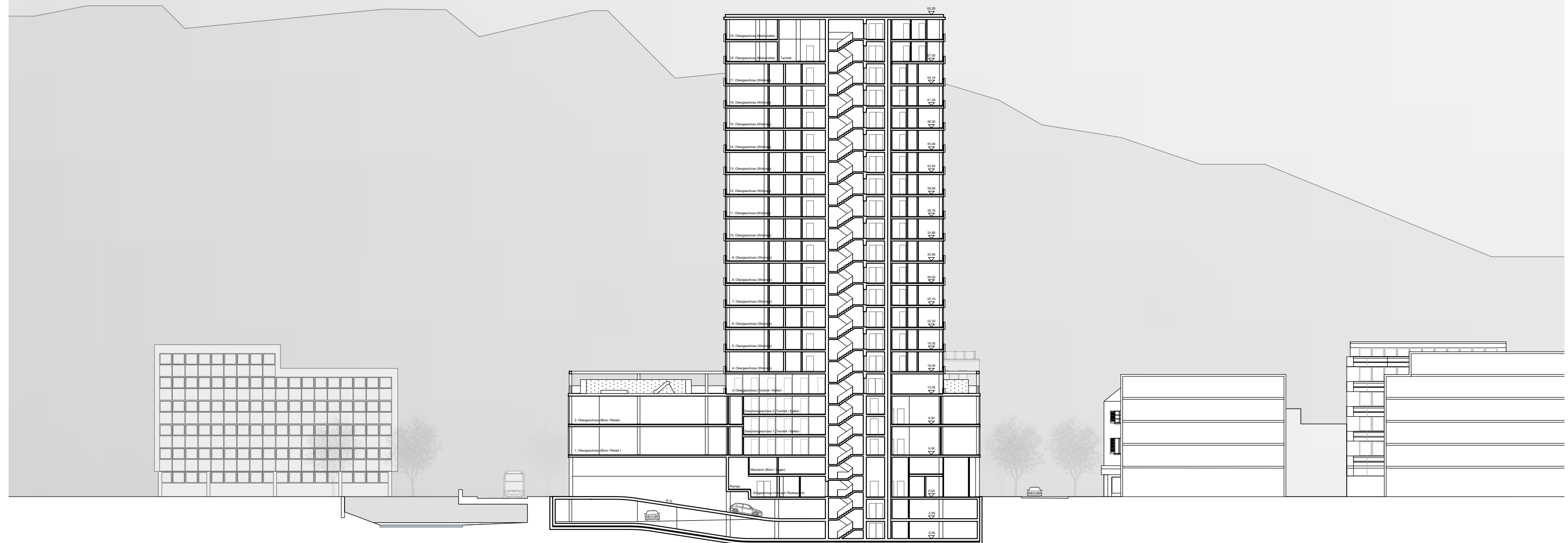
2. Untergeschoss 1:500



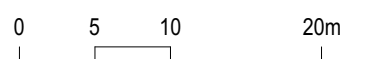
Schnitt A - A 1:500



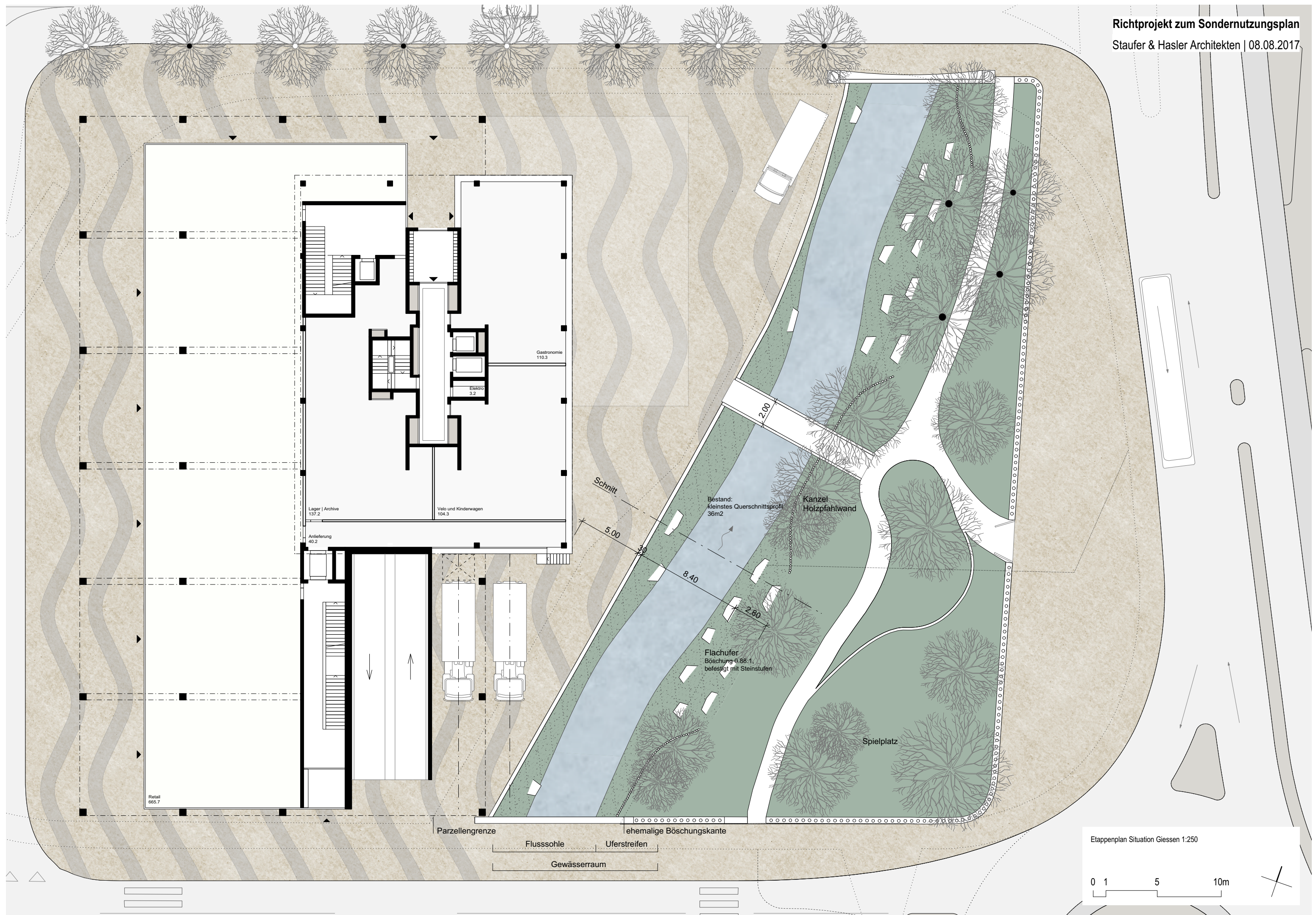




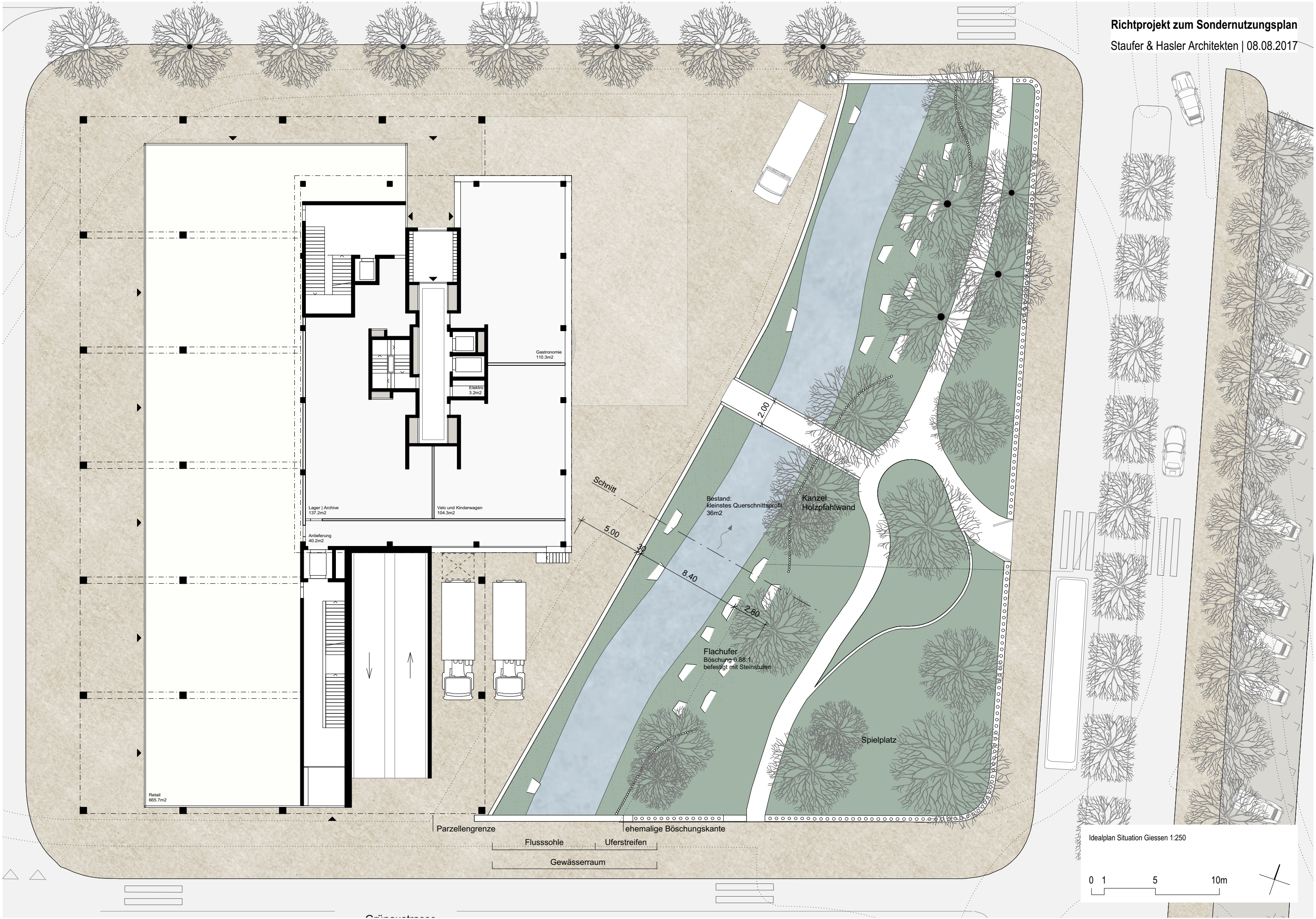
Schnitt B - B 1:500



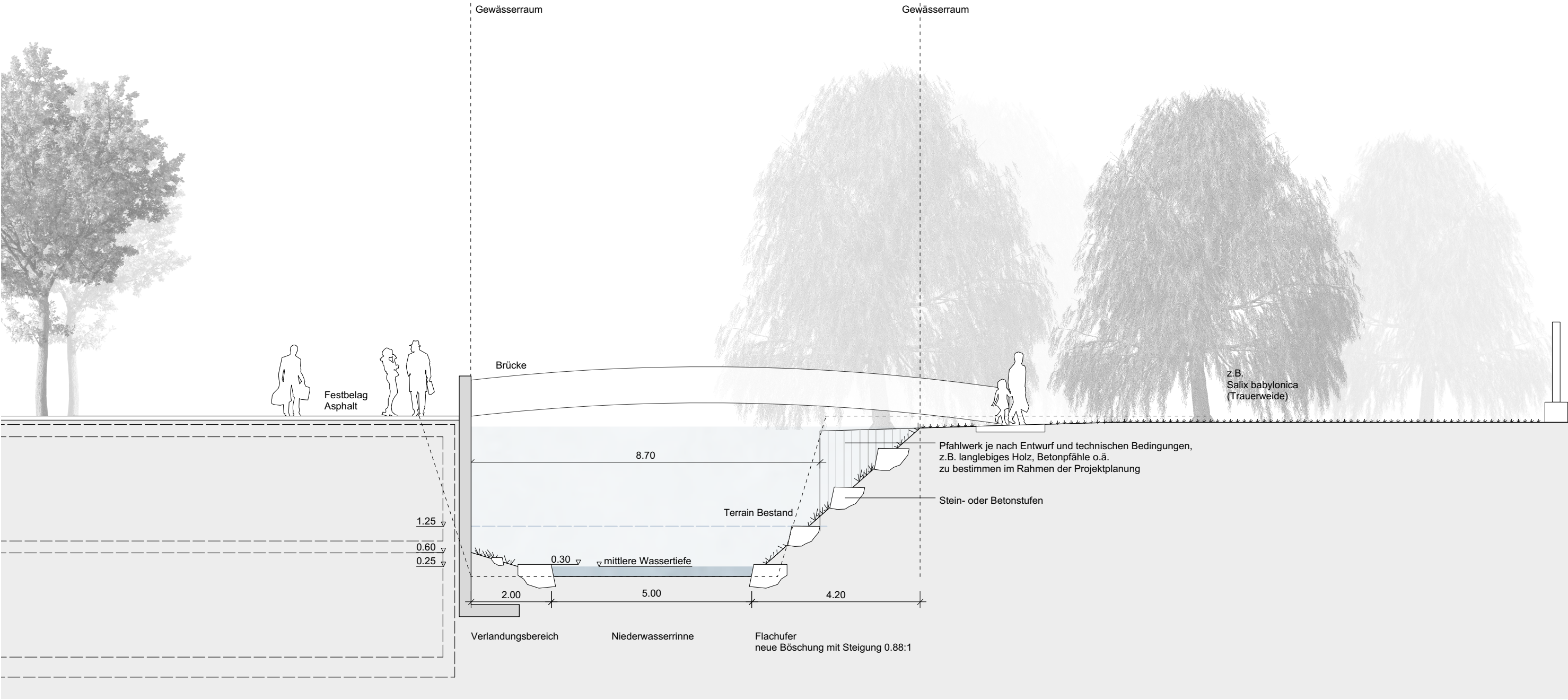












Schnitt Giessen 1:100

